

INKOPPLING AV KONTROLLENHET

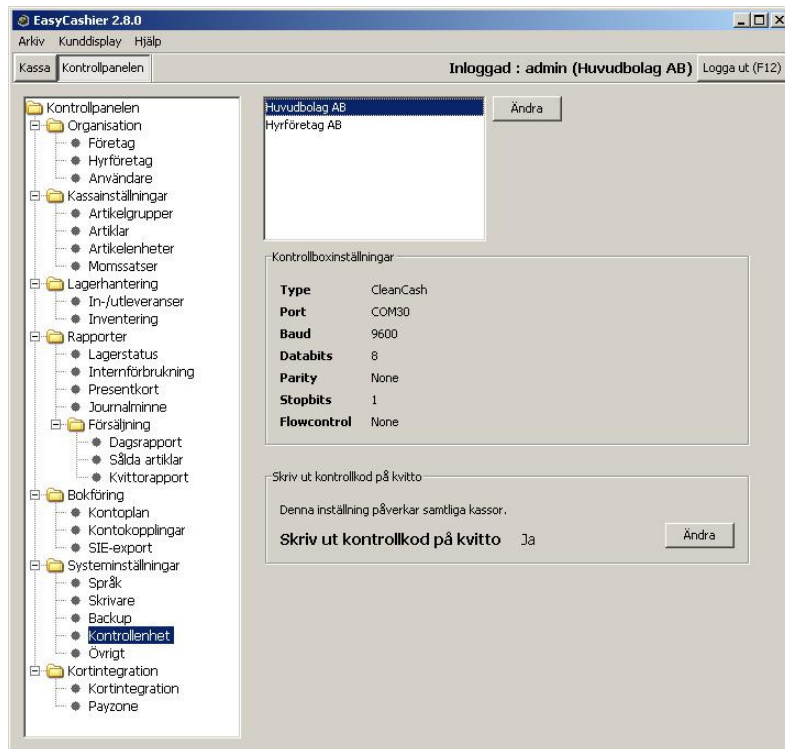
1. Undersök först om din dator har en ledig seriell port
Seriell port ser ut som på bilden här bredvid
Saknas seriell port gå till punkt 4



2. Anslut den seriella kabeln från datorns seriella port direkt till kontrollenheten
3. Anslut strömadapter till kontrollenheten och eluttaget
Gå till punkt 8
4. Då datorn inte har en seriell port skall adapter för USB till seriell användas.
Tag först ut CD-skivan som medföljer USB-adaptorn och sätt den i datorns CD-enhet.
5. Ansluts USB-adaptorn till en USB-port och till seriekabeln. Anslut sedan seriekabeln till kontrollenheten. Observera att du kan behöva skruva bort 2 små skruvar/muttrar på en av kablarna för att de ska passa i varandra.



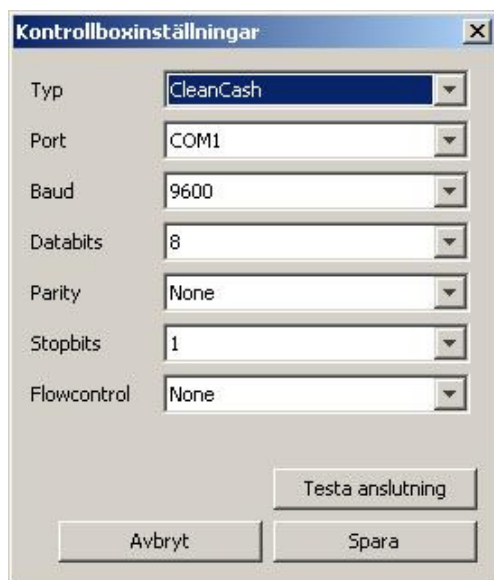
6. Windows kommer meddela att en ny enhet har hittats. Välj att söka efter en drivrutin automatiskt. Ange om nödvändighet sökvägen till CD-enheten.
Om Windows meddelar att drivrutinen ej är säker, kan du bara klicka vidare. Om allt gått rätt till så kommer Windows meddela att enheten installerats korrekt.
7. För att kunna konfigurera EasyCashier till rätt kontrollenhet behöver du veta vilken port som kontrollenheten är inkopplad på (COM-port).
Gå till Enhetshanteraren i Windows. Denna återfinns genom att man klickar med höger musknapp på Den här datorn/Dator och väljer Hantera. Välj sedan **Enhetshanteraren** och gå till Portar (COM och LPT). Den port som heter något i stil med "Aten Serial-to-usb" är den COM-port som skall anges i EasyCashier. Efter "COM" står ett nummer, t.ex. "COM3"
8. Starta nu *EasyCashier*
Om du direkt får upp en dialogruta för att göra inställningar till kontrollenheten så välj först "CleanCash" på första raden, och fyll i COM-port enligt ovan och klicka på Testa anslutning. Om allt är OK så är installationen klar. Skulle datorn i det här läget sluta svara kan den komma behöva startas om, till och med genom att stänga av strömmen till den.
Får du inte upp dialogrutan så till punkt 9
9. Gå till Kontrollpanelen i EasyCashier.
Välj menyn *Kontrollenhet* enligt bilden nedan, och klicka på "Ändra" längst upp.



10. Gör inställningar enligt nedanstående bild.

Vid inställningen *Port* kan det skilja beroende på vilken port på datorn som använts samt om seriell kabel eller USB till seriell adapter används.

För att ta reda vilken port som är aktuell på er dator kan detta kontrolleras i Windows Enhetshanterare under Portar. Se punkt 7 ovan hur du hittar till Enhetshanteraren. Används USB till seriell adapter är det den port som har en mer utförlig text och antagligen ett högre nummer som 4-10 som COM-portsnummer. För att testa om du anslutit kontrollenheten till rätt port så kan du trycka på "Testa anslutning". Om allt är korrekt kommer meddelandet "Anslutningen lyckades". Om något är fel så kommer det stå "Felaktiga inställningar"



Behöver du mer hjälp, kontakta din återförsäljare om du köpt dator därifrån, i annat fall kontakta din datorleverantör, det är oftast denne som vet hur din dator behöver konfigureras för externa tillbehör.